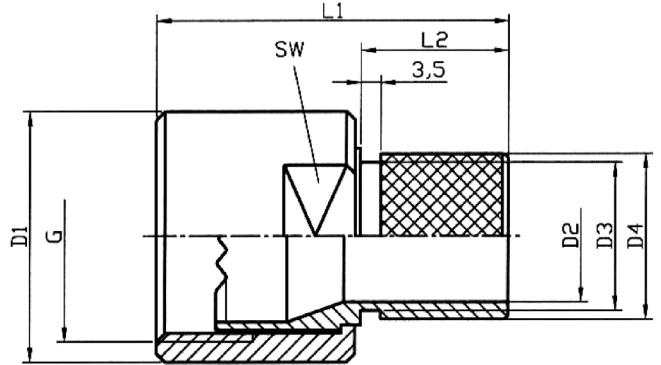


Formteil-Adapter:
Shrink Boot Backshell:
A59-792- _ _ _

Passend für Steckverbinder nach Serien:
To suit connector series:
VG96912; JN1003



Anwendung:

Anschluss von ungeschirmten Kabeln, ohne Wasserdichtheitsanforderung.

Applications:
Termination of unshielded cables, non-environmentally sealed.

Größe: Shell Size:	EMCA Teile-Nr. Part No.	D1 ±0,2	D2 +0,5 0	D3 0 -0,2	D4 0 -0,5	L1 max	L2 ±0,5	SW 0 -0,2	G Gewinde Thread Size UNEF-2B	Anzugsdreh- moment Torque Nm
8	A59-792-0x1	15,0	6,0	8,0	9,0	29,5	12,0	13	7/16-28	4+0,5
10	A59-792-0x2	18,0	8,0	9,8	12,0	29,5	12,0	16	9/16-24	6+0,5
12	A59-792-0x3	21,0	11,0	12,8	15,0	29,5	12,0	19	11/16-24	8±1
14	A59-792-0x4	24,0	14,4	16,1	18,3	29,5	12,0	22	13/16-20	10±1
16	A59-792-0x5	27,0	17,4	19,3	21,5	29,5	12,0	25	15/16-20	10±1
18	A59-792-0x6	30,0	19,8	21,8	24,0	29,5	12,0	28	1 1/16-18	13±1
20	A59-792-0x7	34,0	21,9	25,0	27,2	31,0	14,5	32	1 3/16-18	13±1
22	A59-792-0x8	37,0	25,2	27,3	30,5	31,0	14,5	35	1 5/16-18	13±1
24	A59-792-0x9	40,0	28,0	30,3	33,5	31,0	14,5	38	1 7/16-18	13±1

Maße in mm/Dimensions in mm

X in EMCA Teile-Nr. X in Part No.	Basismaterial Base Material	Oberflächenbehandlung Plating finish
A59-792-*5*	Aluminium Legierung Aluminum alloy	Stromlos vernickelt Electroless nickel
A59-792-*6*	Aluminium Legierung Aluminum alloy	Cd grün chromatiert Cadmium olive drab

Weitere Oberflächen (s. Seite 4) und Kabeleingänge auf Anfrage.
Der Anschluss des Kabels an den Formteiladapter ist auf der Seite 135 dieses Katalogs beschrieben.

Please contact the factory for other available plating finishes (see page 4) and cable entry sizes.
Cable termination to the shrink boot backshell is described on page 135 of this catalogue.

Für VG96912 B sind die Adapter um eine Größe größer zu wählen.
Größe 24 entspricht jedoch wieder der Steckdosengröße 24.

For VG96912 style B connectors other than shell size 24, select a backshell one shell size larger than the connector.